

Установка USB драйвера.

Для работы с устройством через порт USB необходимо установить драйвер. Для этого:

1. Подключите устройство к порту USB компьютера.
2. Если устройство подключается к данному компьютеру впервые, то будет автоматически запущен "Мастер нового оборудования". В предложенном меню выберите пункт "Нет, не в этот раз", Нажмите кнопку "Далее".

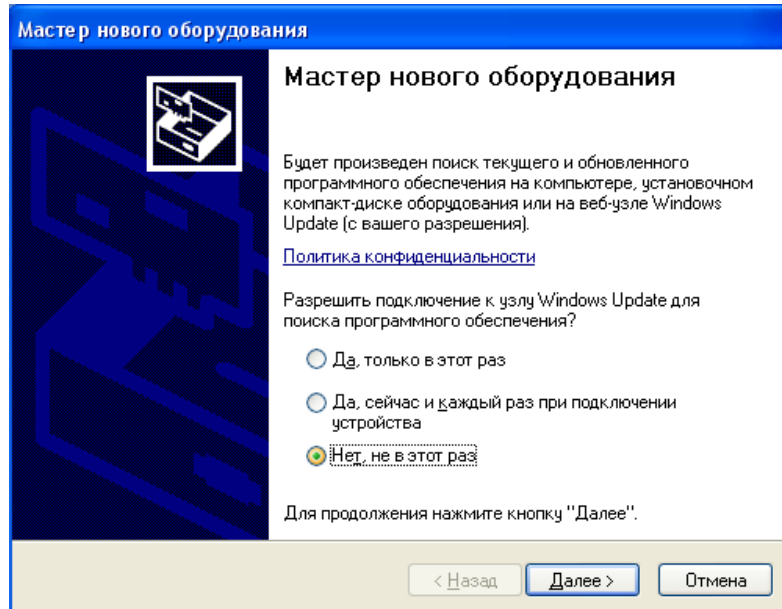


Рис. 1 – Мастер нового оборудования

3. В следующем меню выбираете пункт "Установка из указанного места" и нажимаете кнопку "Далее".

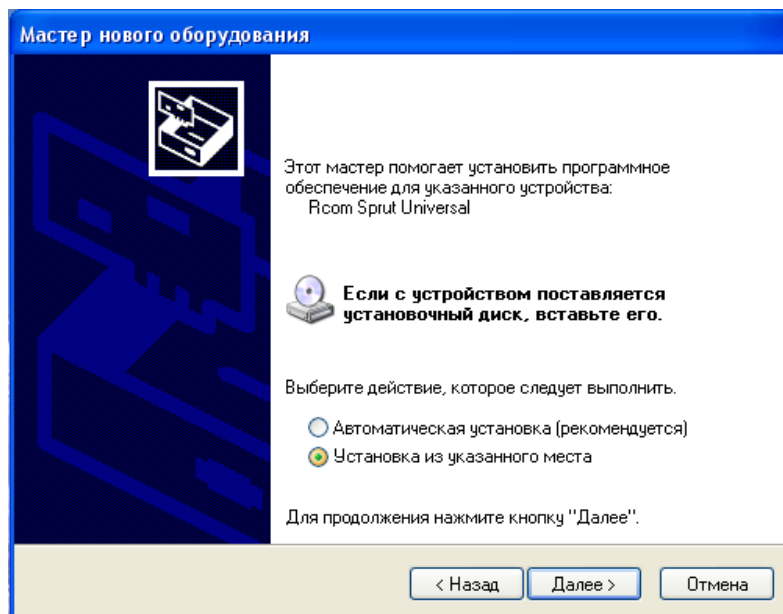


Рис. 2 – Мастер нового оборудования

4. Далее выбираете пункты "Выполнить поиск наиболее подходящего драйвера в следующих местах" и "Включить следующее место поиска". После чего нажимаете кнопку "Обзор" и указываете путь к директории, в которой находится драйвер (на прилагаемом компакт диске драйвер устройства находится в папке "Driver"). Нажмите кнопку "Далее".

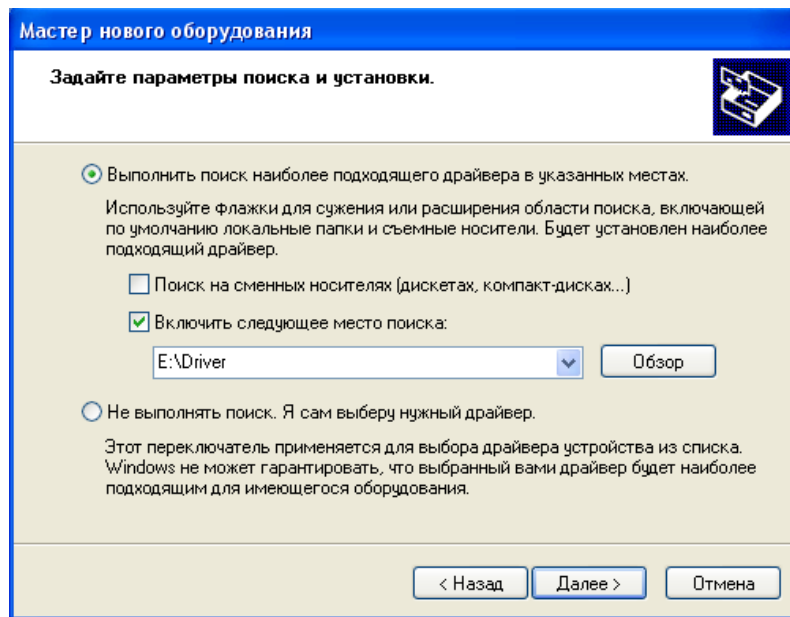


Рис. 3 – Мастер нового оборудования

5. В ответ на сообщение о том, что данное программное обеспечение не тестировалось на совместимость с Windows XP, нажмите кнопку "Все равно продолжить".

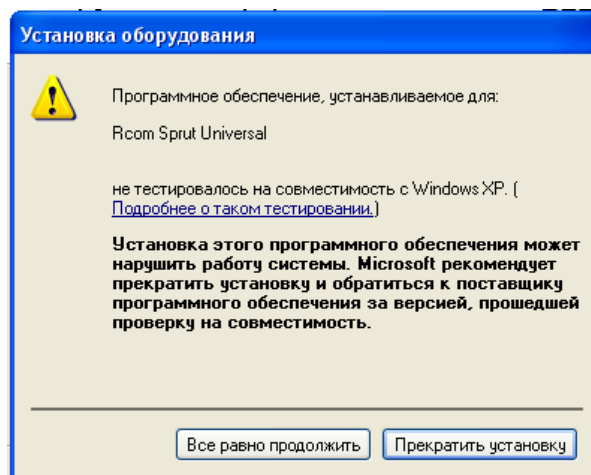


Рис. 4 – Установка оборудования

6. Дождитесь сообщения о завершении работы мастера нового оборудования, Нажмите кнопку "Готово".

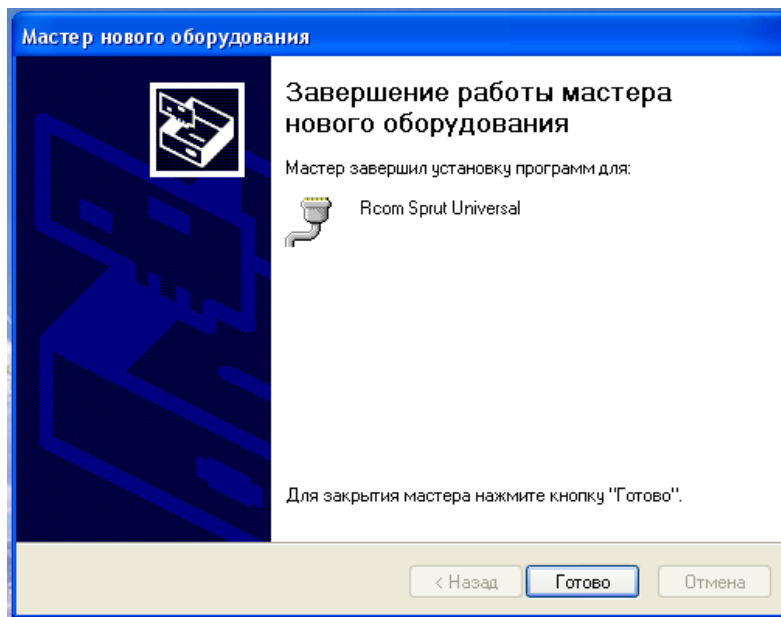


Рис. 5 – Мастер нового оборудования

7. В случае если установка драйвера прошла успешно в Диспетчере устройств, в разделе "Порты COM и LPT" должно появиться устройство "Rcom SPRUT Universal (COMxx)", где xx - номер виртуального COM порта устройства.

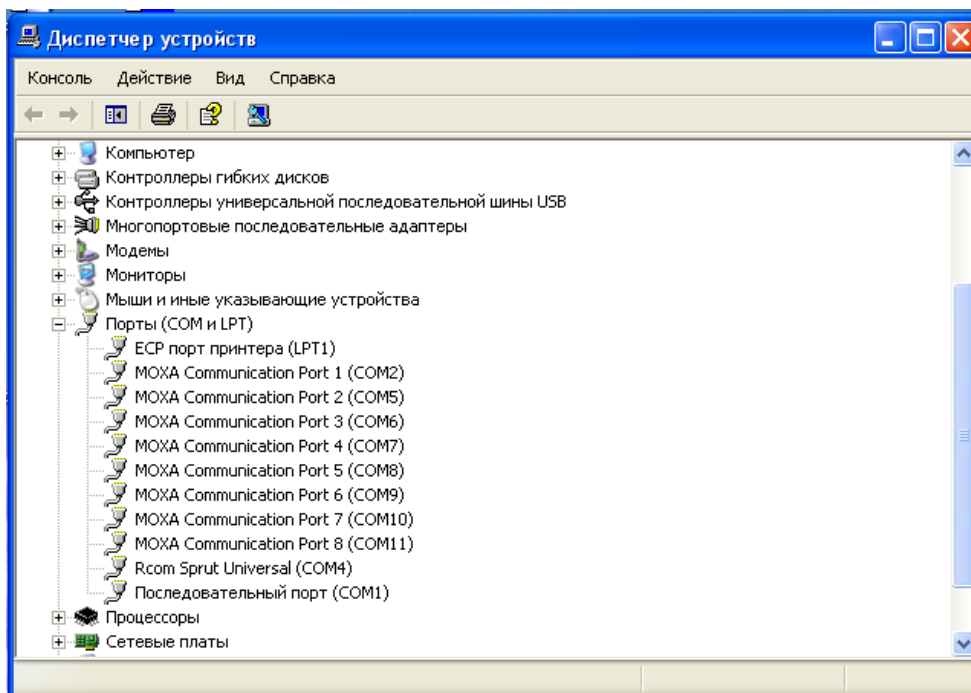


Рис. 6 – Диспетчер устройств